

## 典型案例汇编

称	
电子	在现代： 一记天 2020 上
业技	以“校中 职财务管 制”人才

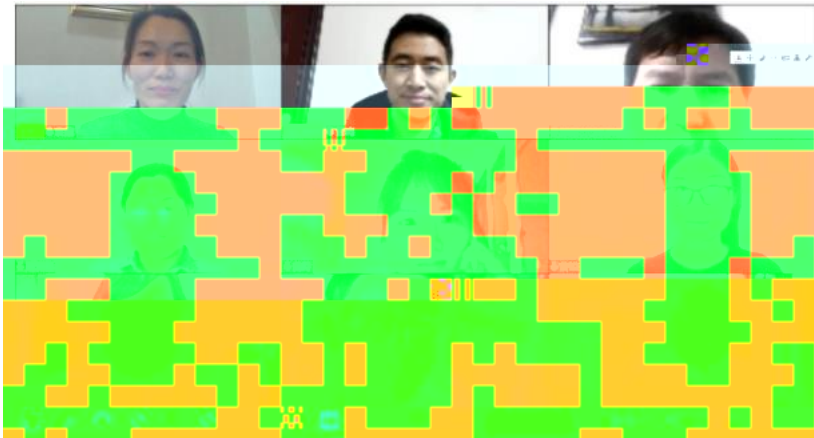
填写：招生招  
应从试点工作

	案例类型
疫— 徒制	三教改革
新高 徒	人才培养

师资队伍、三教改革  
推广价值上进行描述

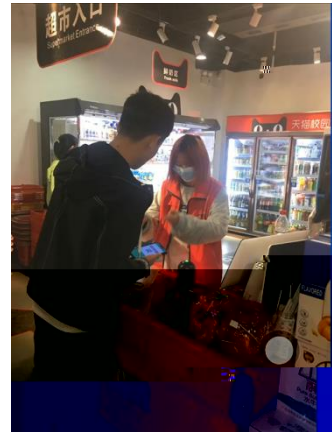
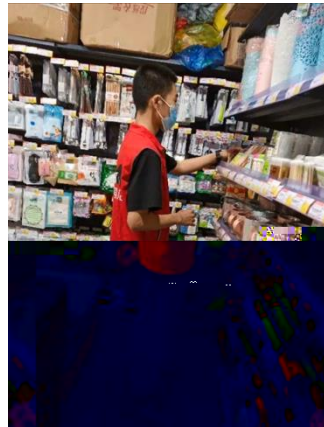
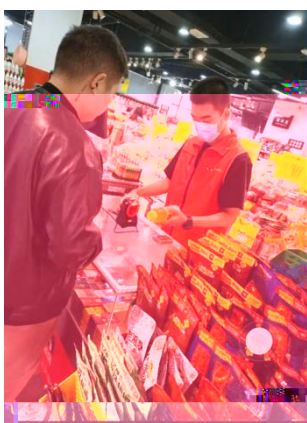
学，采用线 投身学习， 学习与抗疫
学模式 人才培养模
程 “双导师”
生素质 非方式

2020





2



3









19统计与会计3

签到 问卷 抢答 选人 评分 测验 活动库

抢答 03-10 16:40

调查时间和填报期限的关系是( )。 A.二者是一致的 B.二者有时是一致的 C.二者没有关系 D.调查单位大

调查项目是什么？  
选人 03-10 16:12

某市规定2019年工业经济活动成果年报呈报时间是2020年1月31日，其调查时间为( )。  
测验 03-10 16:10

统计调查的基本要求有( )。

(课堂互动)



